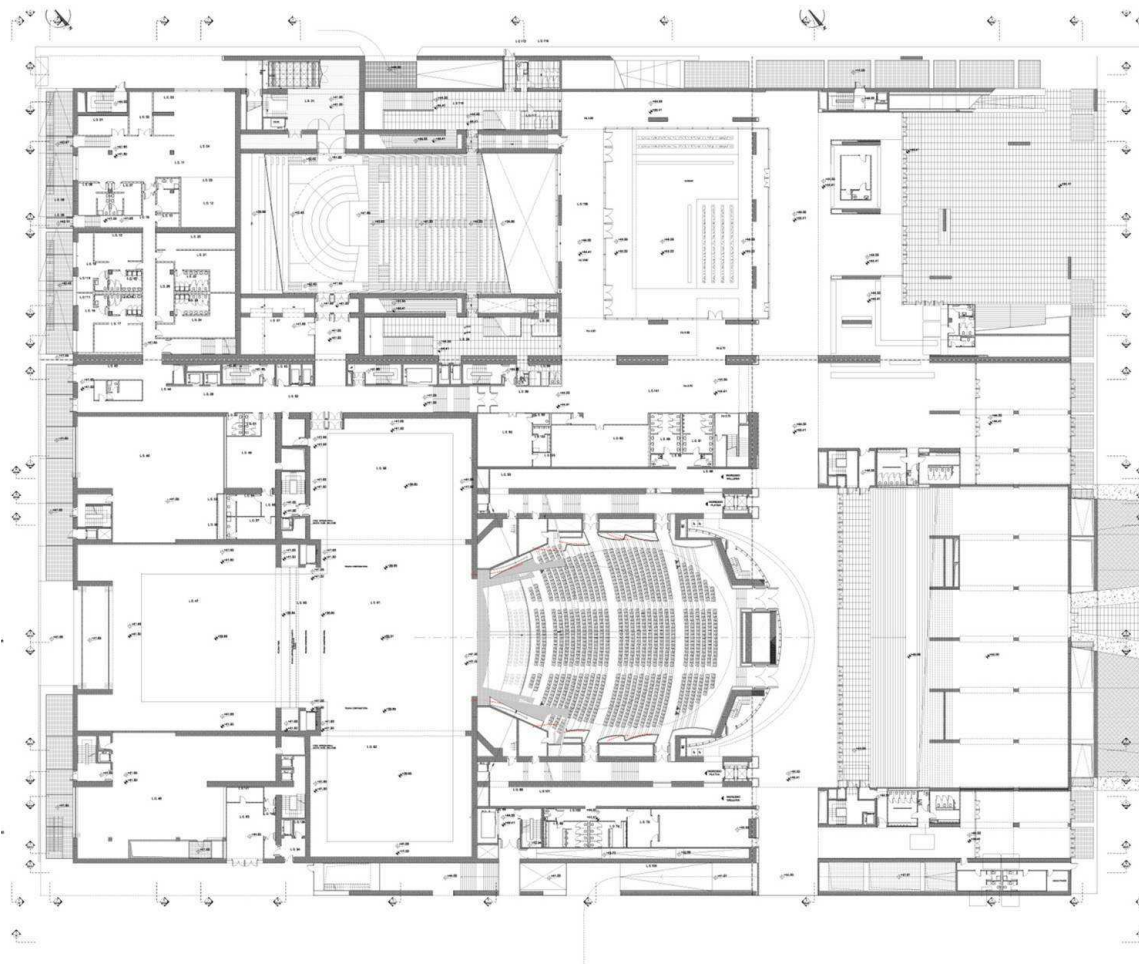


## DATI SINTETICI PROGETTO



SPAZI ATTIVITA' TEATRALI	mq	21.186,09
SPAZI PER IL PUBBLICO	mq	13.301,60
DEPOSITI	mq	2.198,58
UFFICI	mq	2.711,32
LOCALI TECNICI	mq	5.651,50
PARCHEGGI INTERRATI	mq	1.2394,0
<b>TOTALE sup netta</b>	<b>mq</b>	<b>57.443,09</b>

### TEATRO D'OPERA

capienza totale Sala : 1800 posti a sedere.

Palcoscenico superficie "T" mq 2.624

Palcoscenico principale mq 416

Boccascena l x h: 18x12 – 14x8

Buca orchestra mq 45 – 108 - 150

### AUDITORIUM

apienza Sala: 1100 posti a sedere

### CAVEA ALL'APERTO

capienza Cavea: 2000 posti a sedere

**Volume complessivo** mc. 360.000